



# PERFILES MAGNUM

## DESCRIPCIÓN

MAGNUM, línea de perfiles para cierres en aluminio.

Diseñada con la idea de satisfacer el mayor número posible de soluciones arquitectónicas, la nueva línea se presenta entre las más completas en el mercado de los perfiles en aluminio para puertas automáticas correderas.

En efecto, su completa gama permite realizar todos los componentes de una entrada corredera automática: hojas correderas, hojas fijas, guías, montante, viguetas de sostén de las automatizaciones, interfaces con elementos fijos como por ejemplo paredes.

El nuevo diseño de formas redondeadas confiere armonía e importancia a las estructuras realizadas con estos perfiles.

Completa el sistema una amplia variedad de guarniciones y accesorios que aseguran la total estanqueidad al aire en cualquier posición del cierre.

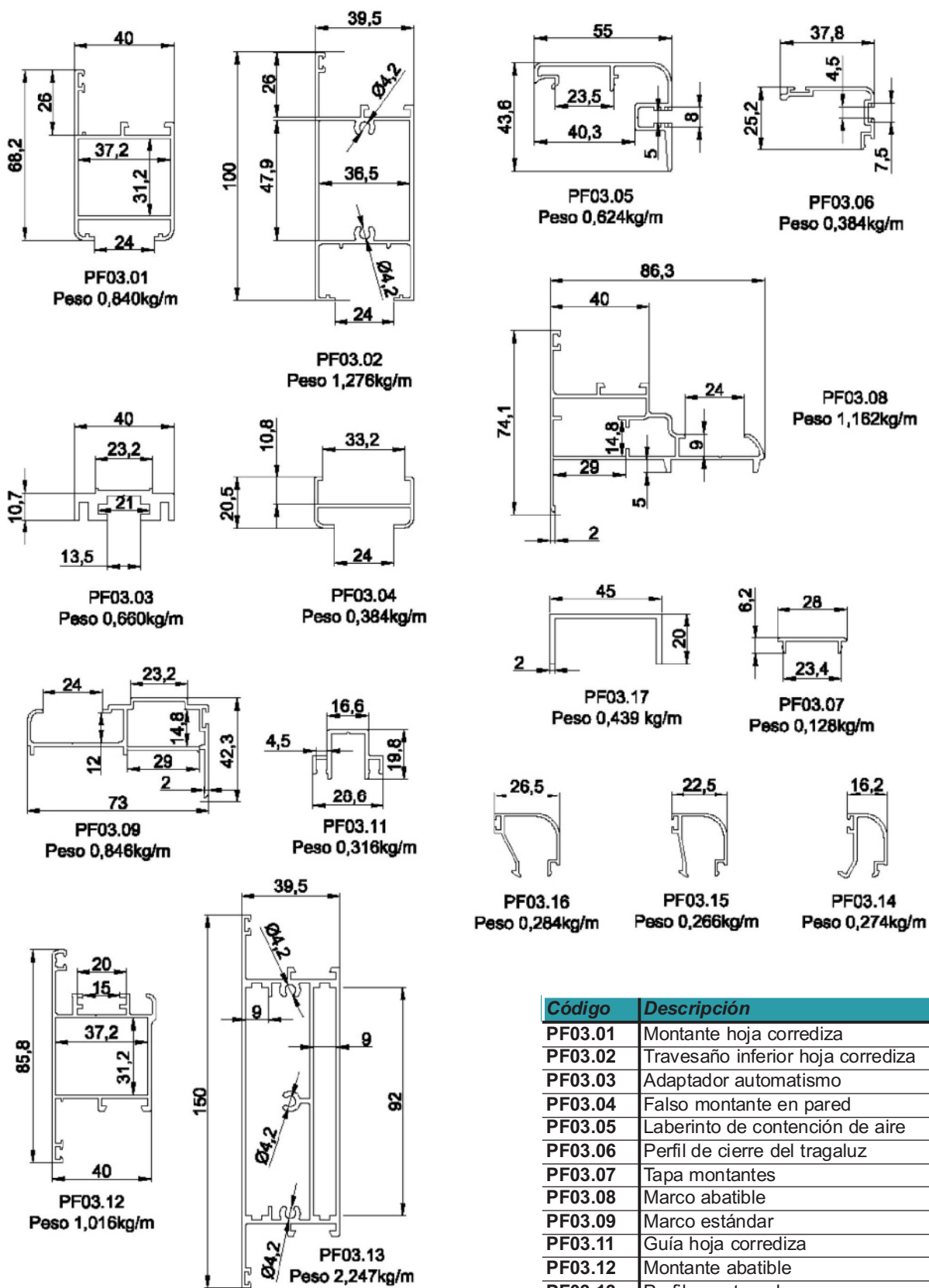
Un particular perfil de adaptación entre hojas y carros de arrastre y las guías al efecto realizadas en material especial de bajo coeficiente de roce y autolimpiador, hacen particularmente simple la instalación de hojas realizadas con estos perfiles en automatismos SESAMO.

Soluciones particulares, como por ejemplo la presencia de perfiles sujetos a vidrio de disparo, hacen el nuevo producto extremadamente fácil de ensamblar e instalar.

Con MAGNUM los clientes de SESAMO tendrán a disposición un instrumento real y completo para la realización de instalaciones acabadas, "llave en mano".

El desarrollo, fabricación y control de este artículo así como de todos los productos SESAMO se lleva a cabo según las exigencias de la normativa ISO 9001.

# Perfiles en aluminio



Código	Descripción
PF03.01	Montante hoja corrediza
PF03.02	Travesaño inferior hoja corrediza
PF03.03	Adaptador automatismo
PF03.04	Falso montante en pared
PF03.05	Laberinto de contención de aire
PF03.06	Perfil de cierre del tragaluz
PF03.07	Tapa montantes
PF03.08	Marco abatible
PF03.09	Marco estándar
PF03.11	Guía hoja corrediza
PF03.12	Montante abatible
PF03.13	Perfil para tragaluz
PF03.14	Sujetacristal de 11mm
PF03.15	Sujetacristal de 16mm
PF03.16	Sujetacristal de 22mm
PF03.17	"U" 45x20x2 mm

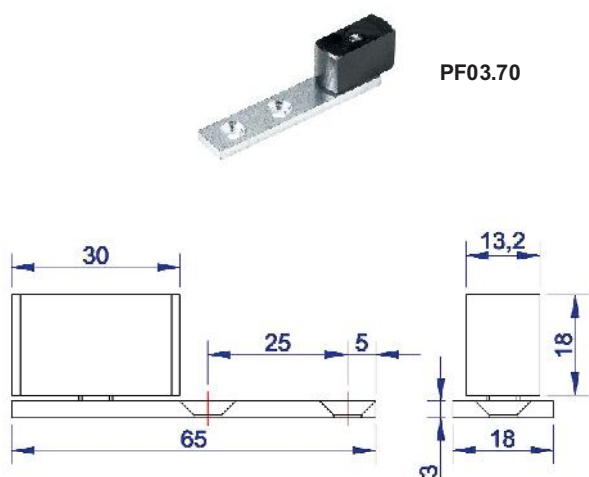
## ELABORACIÓN DE PERFILES

El equipamiento necesario para trabajar con la línea de perfiles de aluminio serie MÁGNUM se compone de:

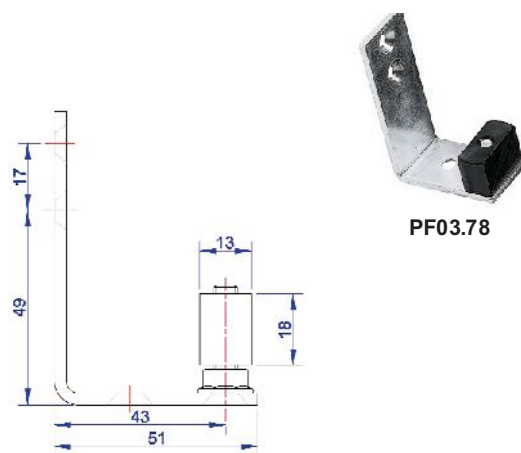
- Máquina para cortar:** sierra de hoja circular con posibilidad de corte a grados intermedios (-45°/90°/+45°), capaz de obtener cortes sin rebabas y ángulos de corte perfectos, que permitan el acople entre perfiles.
- Ensambladora:** fresadora equipada con un grupo de fresas capaz de realizar, en el extremo de algunos perfiles, un tipo de fresado, ilustrado en las siguientes figuras, que permite un acople preciso con otros perfiles.
- Perforadora**
- Punzonadora:** Ejecuta las operaciones necesarias para posicionar las escuadras de ensamblajes en ángulo.

## GUÍAS DE SUELO

*puertas correderizas standard*



*puertas correderizas rápido telescópicas*

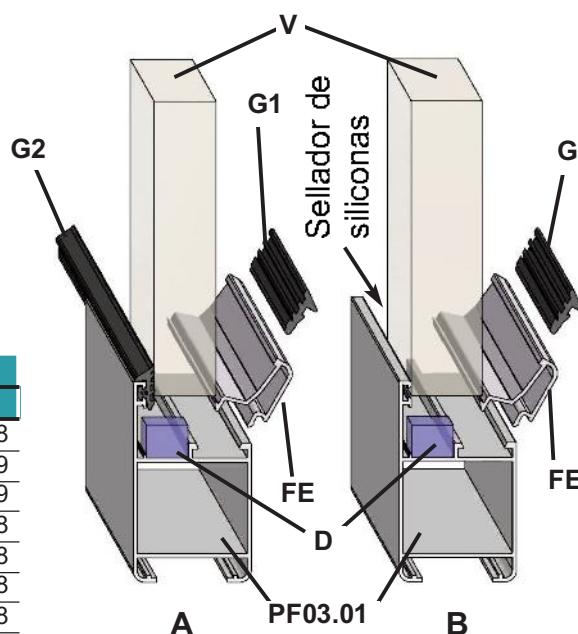


## GUARNICIONES

Es posible instalar cristales de espesor variable combinando diferentes guarniciones **G** con 3 tipos de perfiles sujetacristales **FE**.

A título de ejemplo se ilustra el montaje del cristal en el perfil **PF03.01**.

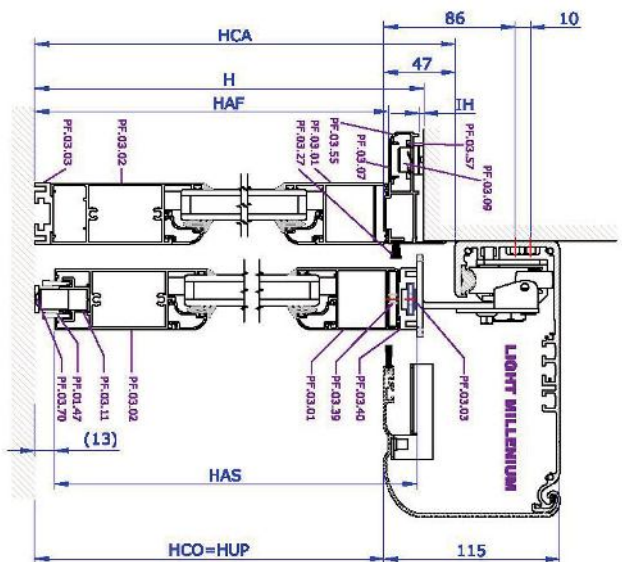
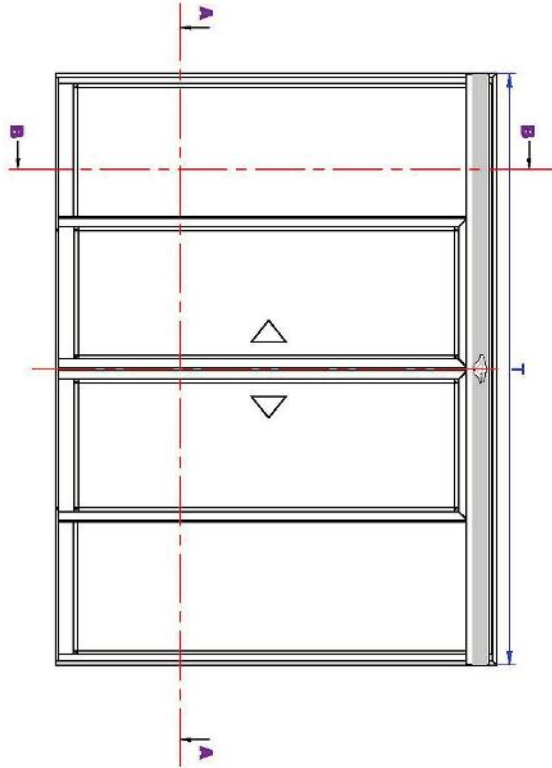
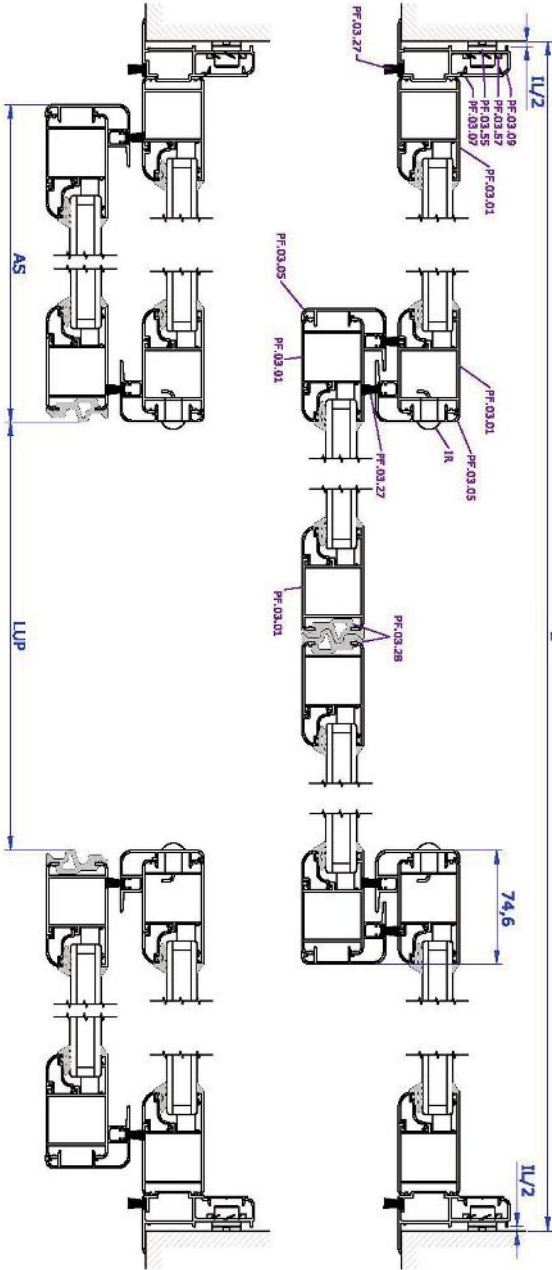
Las instrucciones serán válidas para todos los perfiles que pueden alojar un cristal.



Cristal	Esquema A			Esquema B	
	FE	G 1	G 2	FE	G
6	PF03.16	PF13.08	PF03.30	PF03.16	PF13.08
8	PF03.16	PF13.09	PF03.30	PF03.16	PF13.09
10	PF03.16	PF03.29	PF03.30	PF03.16	PF03.29
12	PF03.15	PF13.08	PF03.30	PF03.15	PF13.08
15	PF03.15	PF13.08	PF03.30	PF03.15	PF13.08
19	PF03.14	PF13.08	PF03.30	PF03.14	PF13.08
20	PF03.14	PF13.09	PF03.30	PF03.14	PF13.08
21				PF03.14	PF13.09
22				PF03.14	PF13.09

# Automatismos LIGHT MILLENNIUM

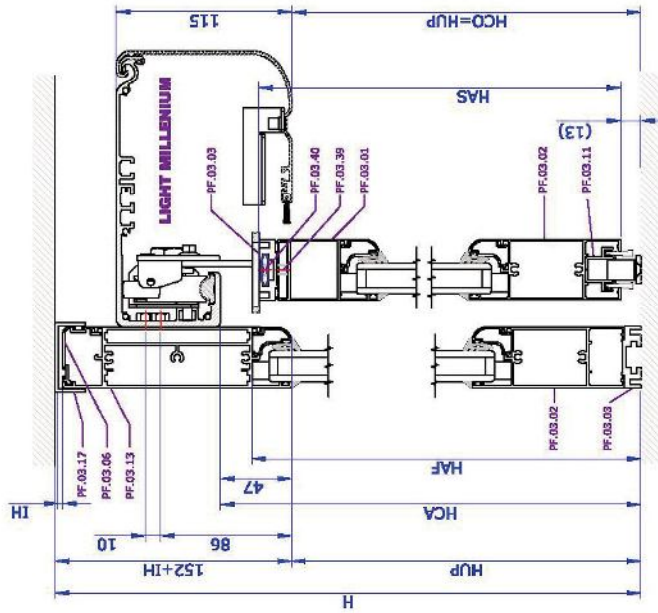
## Solución en muro



HUP	H - 23 + IH
HCO	HUP
HAF	H - 20 + IH
HAS	HUP + 9 mm
HCA	HUP + 47 mm
H	Altura hueco
IH	Incididumbre
HUP	Altura útil de paso
HAF	Altura de la hoja fija
HAS	Altura de la hoja de la puerta corredera
HCO	Altura autom. desde la parte inferior de la tapa hasta el suelo
HCA	Altura autom. desde la parte inferior de la caja hasta el suelo

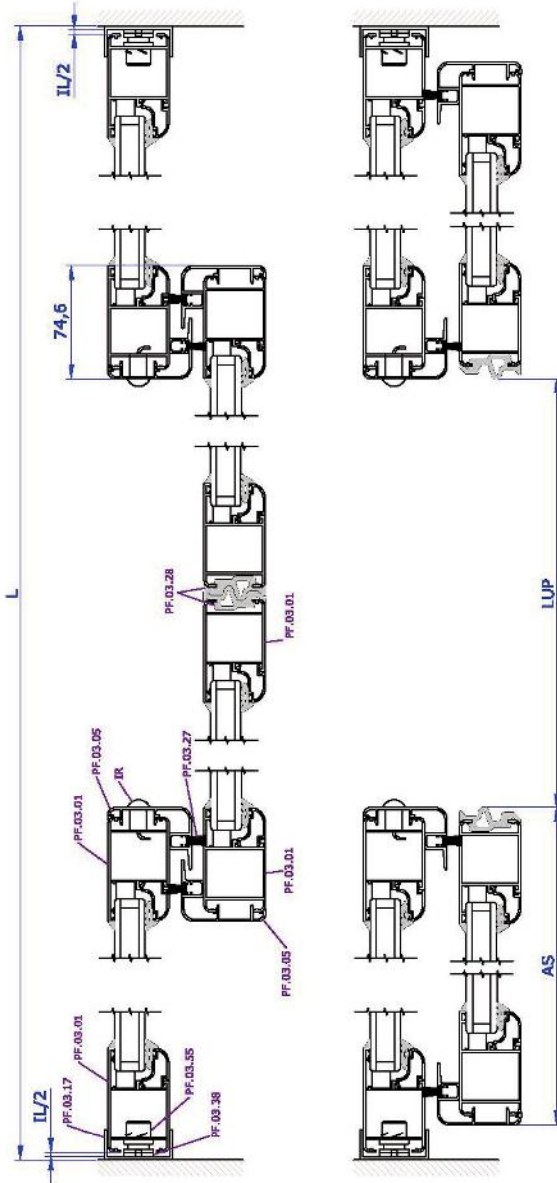
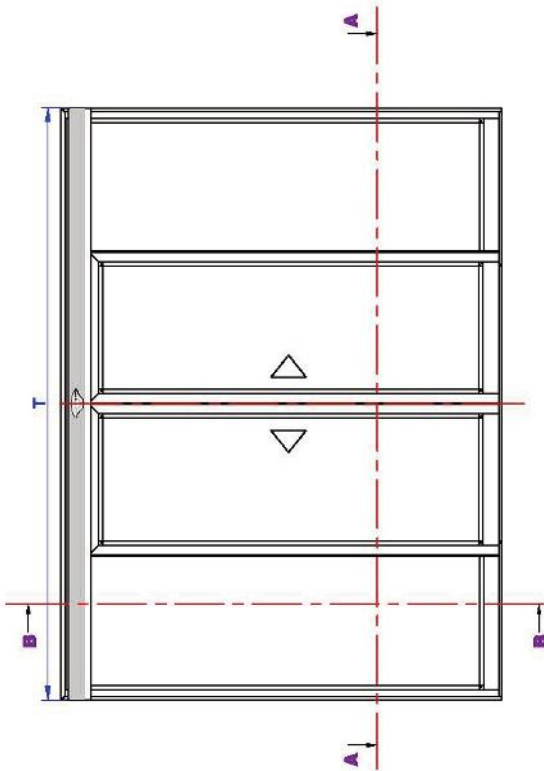
# Automatismos LIGHT MILLENNIUM

## Solución en pasillo



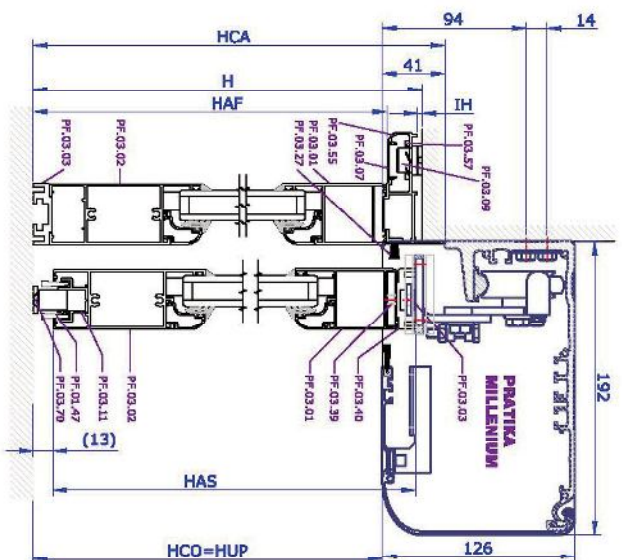
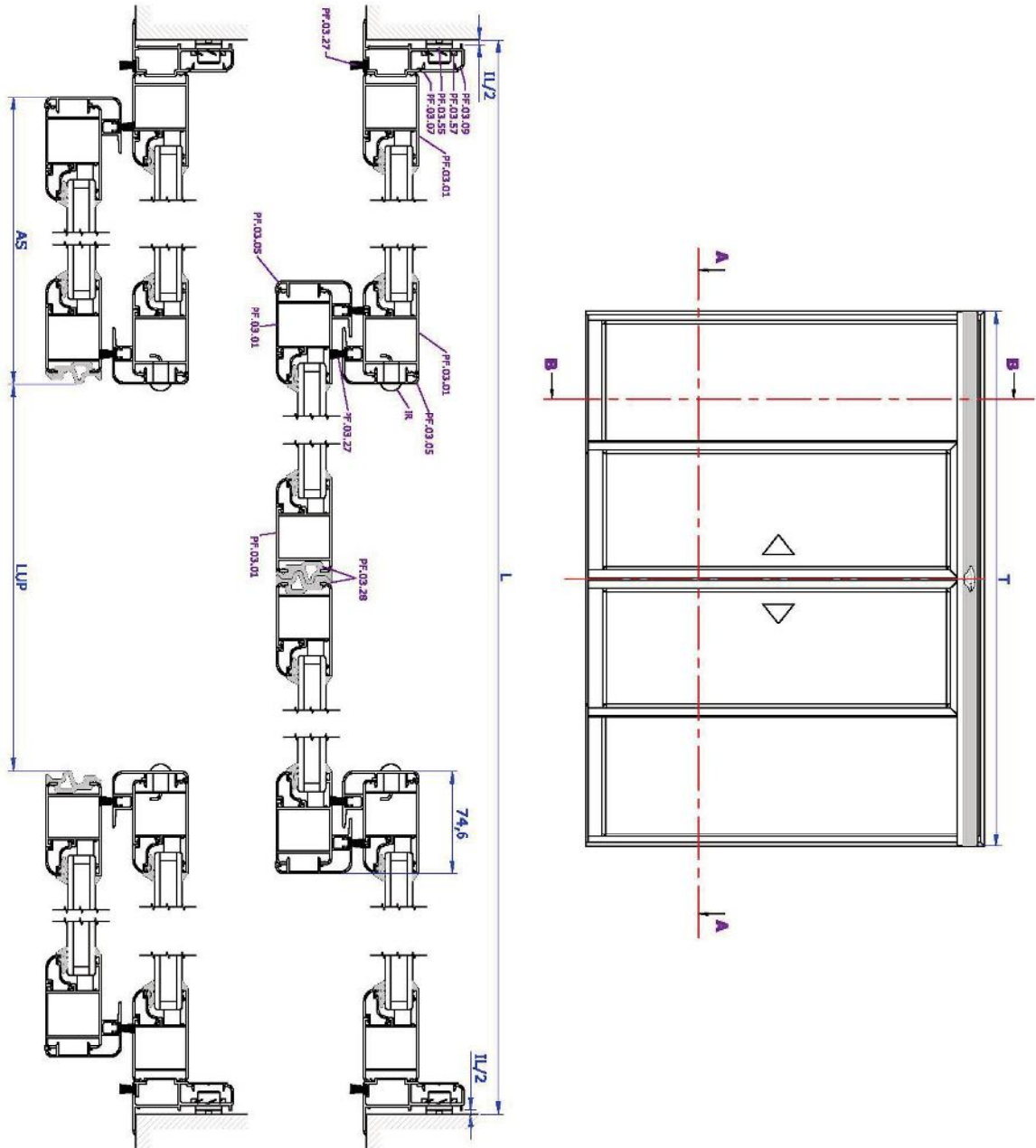
HUP	H - 152 + IH
HCO	HUP
HAF	H - 126 + IH
HAS	HUP + 9 mm
HCA	HUP + 47 mm

H	Altura hueco
IH	Incertidumbre
HUP	Altura útil de paso
HAF	Altura de la hoja fija
HAS	Altura de la hoja de la puerta corredera
HCO	Altura autom. desde la parte inferior de la tapa hasta el suelo
HCA	Altura autom. desde la parte inferior de la caja hasta el suelo



# Automatismos PRATIKA MILLENNIUM

## Solución en muro

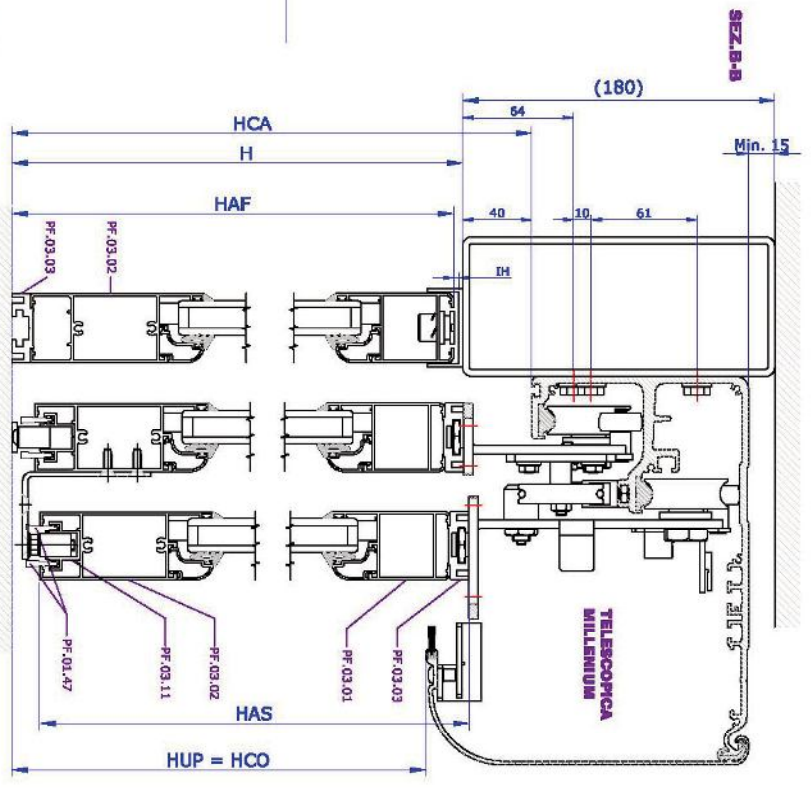
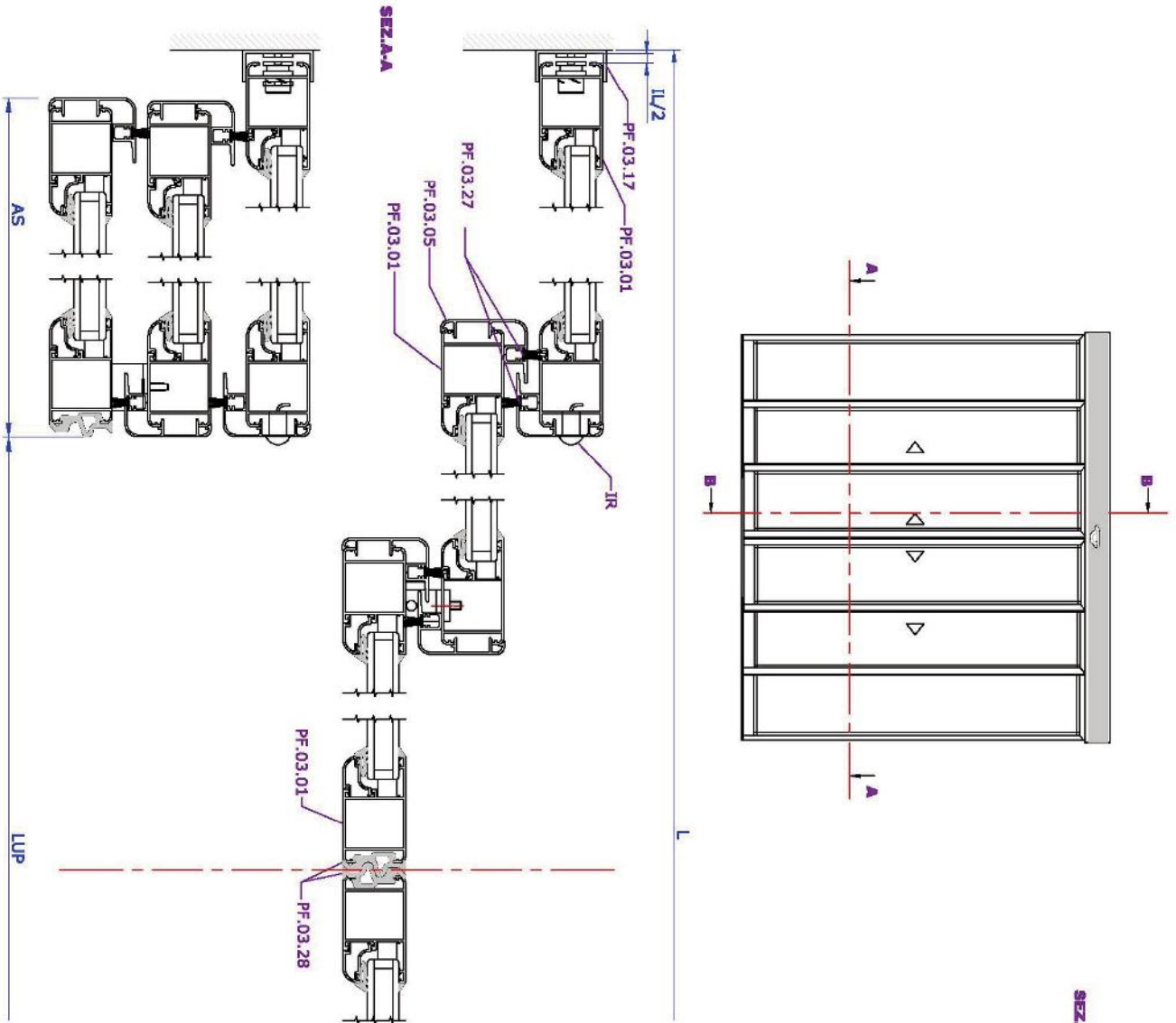


HUP	H - 23 + IH
HCO	HUP
HAF	H - 20 + IH
HAS	HUP + 9 mm
HCA	HUP + 41 mm
H	Altura hueco
IH	Incididumbre
HUP	Altura útil de paso
HAF	Altura de la hoja fija
HAS	Altura de la hoja de la puerta corredera
HCO	Altura autom. desde la parte inferior de la tapa hasta el suelo
HCA	Altura autom. desde la parte inferior de la caja hasta el suelo



# Automatismo TELESCOPICA MILLENNIUM

## Solución en muro / en pasillo



HUP	H - 21
HCO	HUP
HAF	H - 20 + IH
HAS	HUP + 9 mm
HCA	HUP + 41 mm
H	Altura hueco
IH	Incertidumbre
HUP	Altura útil de paso
HAF	Altura de la hoja fija
HAS	Altura de la hoja de la puerta corredera
HCO	Altura autom. desde la parte inferior de la tapa hasta el suelo
HCA	Altura autom. desde la parte inferior de la caja hasta el suelo